

**E.ON Dél-dunántúli Áramhálózati Zrt.
TERV- ÉS KÖZMŰEGYEZTETÉSI JEGYZŐKÖNYV**

Készült: Az E.ON Dél-dunántúli Áramhálózati Zrt. Hálózati Régió Kaposvár hivatalos helyiségében,
2015. 09. 08. napján.

Jelen vannak: Hálózati Régió Kaposvár részéről: Szabó, Szilvia
Altan Beton Hungária Kft. részéről: Ludányi Péter,

Tárgy: **Barcs, Nagyhid utca 17. Szabadonálló gyártócsarnoképület építése HRSZ: 2671 / 16**

A Hálózati Régió Kaposvár dokumentációja alapján a bemutatott terv szerint végzendő munka tulajdonunkban levő **létesítményt ÉRINT.**

22 kV-os légvezeték(ek)et érint.

Érintett vonal jelzőszáma:

Jelen jegyzőkönyv nem helyettesíti a közműkezelői hozzájárulást, építési engedély kiadására nem jogosít.

Hálózat átalakítási és/vagy áthelyezési igény esetén, annak a **villamos energiáról szóló 2007. évi LXXXVI. törvény** szerinti műszaki és költség konstrukciójával, megvalósíthatóságával kapcsolatban **már előzetesen** keresse fel az illetékes Terület-/Vonalgazdát, erre vonatkozó megállapodás nélkül a hálózatra vonatkozó tervezési tevékenység **sem folytatható.**

A kábelek a létesítésük óta megtörtént, többszörös terepátrendezés következtében a talajszint alatt a szabványostól eltérő mélységben is előfordulhatnak. A rajzokon megjelölt erőáramú földkábel nyomvonalának keresztezése vagy párhuzamos megközelítése esetén kizárólag csak kézi feltárást engedélyezünk. A kézi feltárás elmulasztása miatt okozott károk miatt (földkábel elszakítása, áramkimaradás miatti fogyasztói kárigények, áramkimaradás miatti árbevétel kiesés, bírságok, helyreállítás költségei) a jegyzőkönyv tárgyában szereplő munkában érintett Beruházó/Kivitelező teljes kártérítési felelősséggel tartozik.

Erőáramú földkábel keresztezése és megközelítése esetén a mindenkori hatályos szabványok előírásait kell betartani. Amennyiben az előírt távolság nem tartható, illetve ahol a kábeleket szilárd burkolat fogja takarni, ott azokat – az illetékes Területgazda által meghatározott módon – mechanikai védelemmel kell ellátni. A mechanikai védelem módját a véglegesített tervben szerepeltetni kell, költségei a Beruházót/Kivitelezőt terhelik.

Erőáramú légvezeték keresztezése és megközelítése esetén a mindenkori hatályos, vonatkozó szabványokban előírtakat illetve a 2/2013.(I.22) NGM rendeletben előírtakat kell betartani. A Beruházó/Kivitelező köteles a hálózat oszlopaitól a szabványos védőtávolságot betartani, és köteles megóvni a munkavégzés során az oszlopok állékonyságát!

Az elkészült terveket – a közműkezelői hozzájárulás végett – 3 példányban az illetékes Területgazdának kell benyújtani, a feltárási munkákhoz szakfelügyeletet kell megrendelni – 14 nappal a munka megkezdése előtt – a közműkezelői nyilatkozatban foglaltak szerint. A tervjóvá hagyásban előírt szakfelügyeletet megrendelésének elmaradása esetén az üzembehelyezéshez nem fogunk hozzájárulni. Ezen előírások elmulasztása esetén a Beruházó/Kivitelező kártérítési felelősséggel tartozik az E.ON Dél-dunántúli Áramhálózati Zrt. -nek.

Felhívjuk a Tervező/Kivitelező/Beruházó figyelmét, hogy a tervezéssel érintett területen az E.ON Dél-dunántúli Áramhálózati Zrt. nyilvántartásában szereplő nyomvonalrajzokon jelöltek túlmenően más, nem az E.ON Dél-dunántúli Áramhálózati Zrt. tulajdonában levő kábelek is előfordulhatnak.

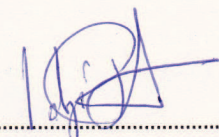
A tervezési és kivitelezési munkával érintett területre illetékes Területgazda/Vonalgazda:

Kalydi Norbert, Cím: 7400 Kaposvár Guba Sándor utca 57, Tel.: +36 30 3437 265, Fax.: +36 82 502922, E-mail: norbert.kalydi@eon-hungaria.com

Illetékes EON Hálózati Szolgáltató: Kaposvári Régió,

Az E.ON Dél-dunántúli Áramhálózati Zrt. Hálózati Régió Kaposvár felhívja a Tervező figyelmét arra, hogy jelen terv és közműegyeztetési jegyzőkönyv másolata képezze részét a tervdokumentációnak. A Zrt. átépített, üzemen kívül helyezett kábelvezetékei a földben maradnak. A közműegyeztetés érvényessége 1 év, amelynek lejártá után újabb egyeztetés szükséges.

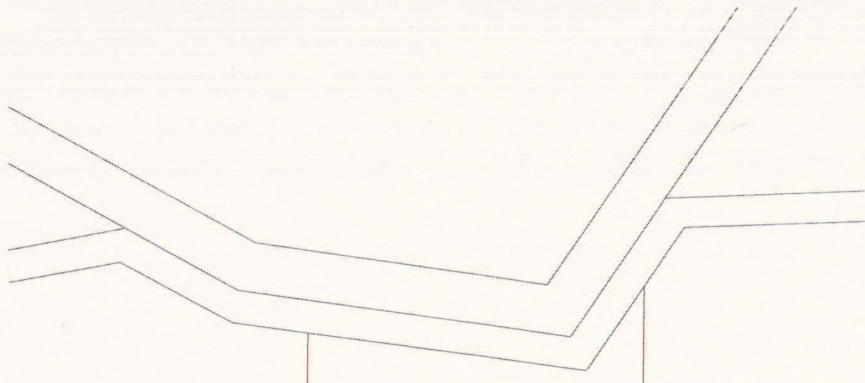
Megjegyzés:


.....
alíráás

Ludányi Péter
Altan Beton Hungária Kft.

E.ON DÉL-DUNÁNTÚLI
ÁRAMHÁLÓZATI
ZÁRTKÖRŰEN MŰKÖDŐ
RÉSZVÉNYTÁRSASÁG
.....
Regiónális Hálózati Központ Kaposvár
Közműegyeztetés és Kivitelezés
alíráás

Szabó, Szilvia
E.ON Dél-dunántúli Áramhálózati Zrt.
Hálózati Régió Kaposvár



E.ON DÉL-DUNÁNTÚLI
ÁRAMHÁLÓZATI
ZÁRTKÖRŰEN MŰKÖDŐ
RÉSZVÉNYTARSASÁG
Régiós Nyilvántartási Csoport Kaposvár
Közműegyeztetés 1 évig érvényes

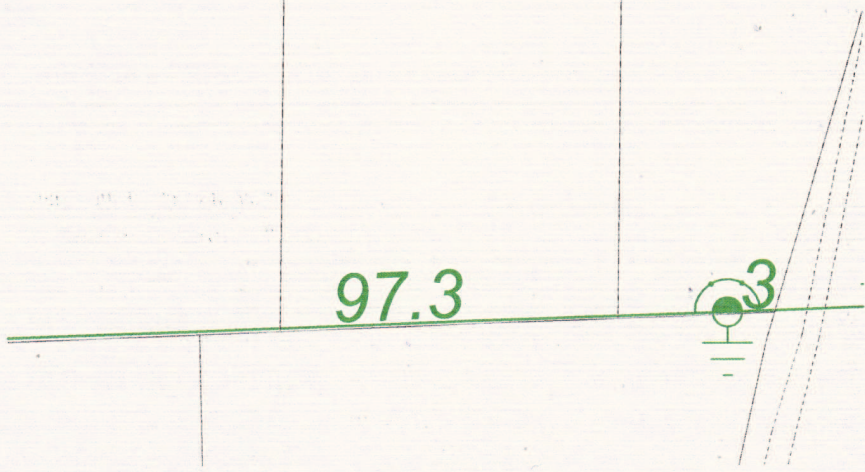
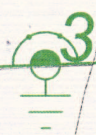
2015-09-08

207115

207116

207117

97.3



Övezeti besorolás:
Bürcs város szabályozási terve szelvényt: KG-1 építési övezet

TELEK BEÉPÍTÉSI ADATAI:

- HELYRAJZI SZÁM: 2671/16
- BEÉPÍTHETŐSÉG: 40 %- 3387,52 m²
- LEGIKISEBB ZÖLDFELÜLET: 20 %- 1680,76 m²
- EFTMÉN YMAGASSÁG: 10,00 m
- BEÉPÍTÉSI MÓD: SZABADONÁLLÓ
- ELOKERT: MIN 5,00 m
- TELEK TERÜLETE: 6651 m²
- SZABÁLYOZÁSI VONALAKKAL HATÁROLT, "LEESŐ TELEKRÉSZEK": 230,60+16,60=247,20 m²
- FŐVELEMBE VEHETŐ TELEK TERÜLET: 8403,80 m²
- MEGLEVO BEÉPÍTETT ALAPTERÜLET: 0,00 m²
- MEGLEVO BEÉPÍTÉSSÉG: 0,00 %
- MEGLEVO BURKOLT FELÜLET: 0,00 m²
- MEGLEVO ZÖLDFELÜLETI FEDETTISÉG: 100,00 %
- MEGLEVO PARKOLÓHELYEK SZÁMA: 0 db

TERVEZETT CSARNOKÉPÜLET BEÉPÍTETT ALAPTERÜLETE

- BEÉPÍTETT ALAPTERÜLET ÖSSZESEN: 1745,20 m²
- BEÉPÍTÉSSÉG ÖSSZESEN: 20,70 < 40 % megfelel
- TERVEZETT BURKOLT FELÜLET: xxx m²
- TERVEZETT ZÖLDFELÜLETI FEDETTISÉG: xxx %
- TERVEZETT BURKOLT FELÜLETI FEDETTISÉG: 5,92 m < 10 m megfelel
- TERVEZETT PARKOLÓHELYEK SZÁMA: 8 DB
- BEÉPÍTÉSI MAGASSÁG: 40,00 m = 104,10 m Bf

**E.ON DÉL-DUNÁNTÚLI
ÁRAMHÁLÓZATI
ZÁRTKÖRŪEN MŰKÖDŐ
RÉSZVÉNYTÁRSASÁG**

Régiós Nyilvántartási Csoport Kaposvár
Közműegyeztetés 1. evig érvényes

2015-09-08

Handwritten signature



ALITAN GENERAL CONTRACTOR OF ELECTRICAL ENGINEERING		ALITAN HUNGÁRIUM KFT. 1088 Budapest, Tivoli utca 2. Tel: +36 72 240 201, Fax: +36 72 248 000 E-mail: info@alitan.hu, www.alitan.hu	
1088 Budapest, Tivoli utca 2. Levelezési cím: Tel: +36 72 240 201, Fax: +36 72 356 009 E-mail: info@alitan.hu, www.alitan.hu		Meredegnyé Legerő Kft. 7570 Sárcs, Vajdavid utca 17. E-mail: info@meredegnye.hu	
Szabadonálló gyártócsarnoképület építési HRSSZ.2671/16		HRSSZ.2671/16 HRSSZ.2671/17 HRSSZ.2671/18 HRSSZ.2671/19 HRSSZ.2671/20	
Műanyag épület Építés: É-0 Jelenleg: É-0 Dátum: 2015.09.08		Műanyag épület Építés: É-0 Jelenleg: É-0 Dátum: 2015.09.08	

Meglevo, kialakult
közútkapcsolat

HRSSZ. 2671/19

HRSSZ. 2671/18

HRSSZ. 2671/17

HRSSZ. 2671/11

HRSSZ. 2671/10

HRSSZ. 2671/9

HRSSZ. 2671/8

HRSSZ. 2671/7

HRSSZ. 2671/14

HRSSZ. 2668/1

Építési kílajóm

Benzinkút

Tervezett 8 db parkolóhely

Tervezett földalatti
80 m³-es csap. víz tároló
parkoló alatt beépítve

Meglevo átérés

Belső közlekedőút -
közlekedőterület

Szabályozási vonallal érintett
telekrész: 16,60 m²

E.ON elektromos légkabel

Belső közlekedőút

Szabályozási vonallal érintett
telekrész: 230,60 m²

Beépítési vonal

Technológia részeként
megvalósuló tárolósilo

